

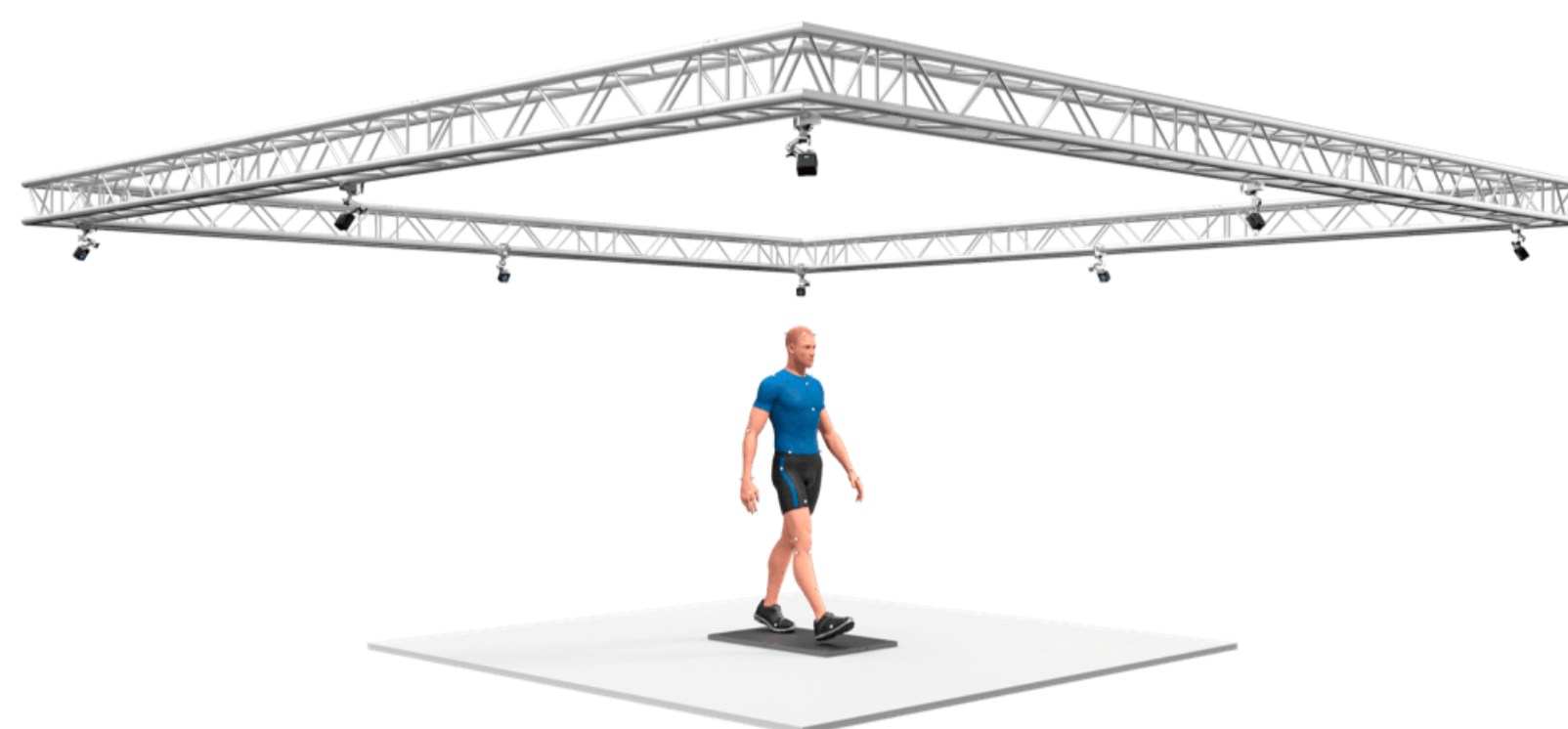
POMPE

Évaluations des paramètres moteurs chez des adultes présentant une glycogénose de type 2

L'analyse de la force grâce à un dynamomètre isocinétique permet une évaluation précise et reproductible des capacités musculaires



Analyse des capacités musculaires (force, fatigue, ...)



Analyse Quantifiée du Mouvement (AQM)

Des marqueurs posés sur la peau permettent de reconstruire le mouvement sur logiciel pour étudier précisément la marche et l'activité du membre supérieur.

Questionnaires et Tests

Analyse du contrôle postural

Consiste en l'évaluation de l'équilibre debout avec analyse des forces de réaction au sol.

Autres évaluations :

- Test : Timed up and Go
- Questionnaire de sédentarité

Informations pratiques :

- **Déroulement** : 2 demi-journées (Recommandé) ou 1 journée
- **Lieu** : Hôpital Raymond Poincaré, Garches
- **Durée** : 3 heures d'évaluation quantifiée du mouvement et 3 heures d'évaluation musculaire

